

# Inspiratiebijeenkomst

## Leerlandschap

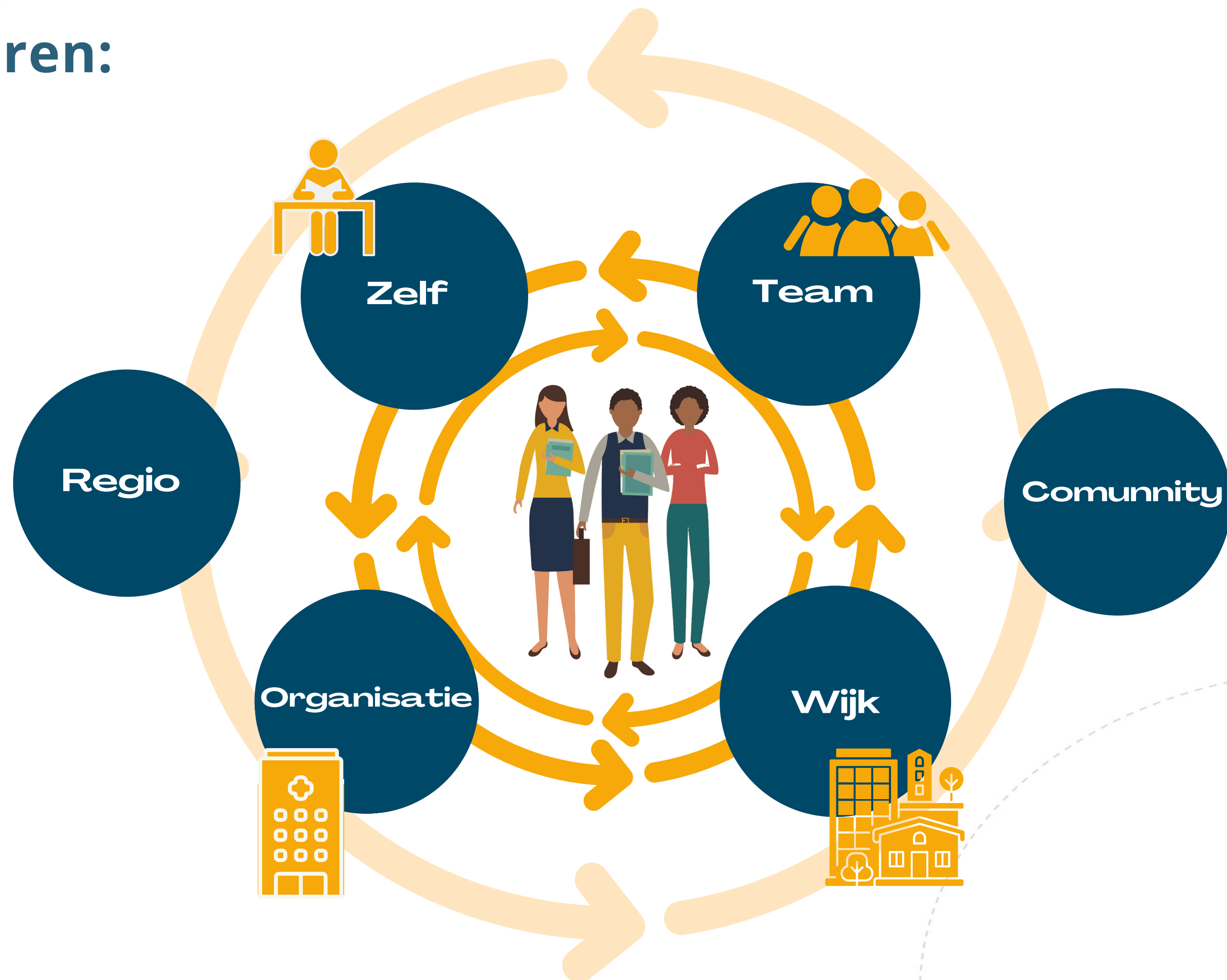
“Voor het goed functioneren van een sociaal-medisch team is continu leren het belangrijkste kwaliteitsinstrument”

27 juni  
2023

Meld je aan bij de community  
Krachtige basiszorg! →



# Continu leren:



## Het programma

1. Start en welkom
2. Anneke Kramer over continu leren
3. Janneke Schilder en Eldrika Frans over leren met de bewoners
4. Ina Talsma over het starten van een leergemeenschap
5. Workshop behoeftes ophalen

# Sprekers



**Anneke Kramer**



**Eldrika Frans Janneke Schilder**



**Ina Tilma**

# Facilitatoren



**Isabelle Kerkhof**



**Caroline Haan**



**Anke van der Sluis**



**Ernst-Jan Wind**

# LEVENSV ERWACHTING



Mensen met een **laag inkomen**  
en **lage opleiding** leven

**15 jaar**

minder lang  
in goede gezondheid



**Lage opleiding**



mannen met  
een lage opleiding  
leven ±

**5,8 jaar**  
korter



vrouwen met een lage  
opleiding  
leven ±

**4,3 jaar**



**Laag inkomen**



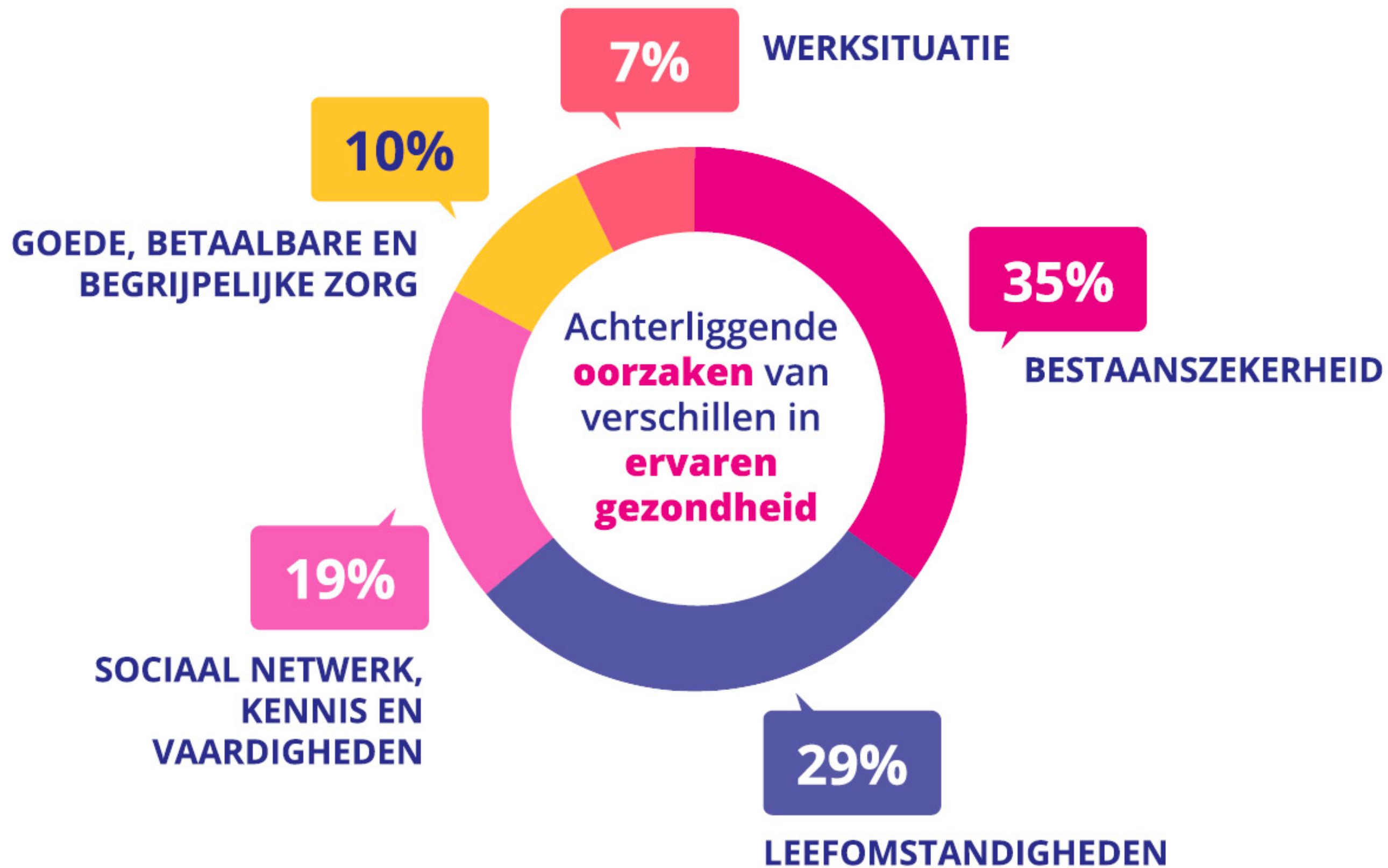
mannen met  
een laag inkomen  
leven ±

**8,2 jaar**  
korter




vrouwen met een laag  
inkomen  
leven ±


**6,7 jaar**





# Fysiek


 Hart- en vaatziekten

 Diabetes

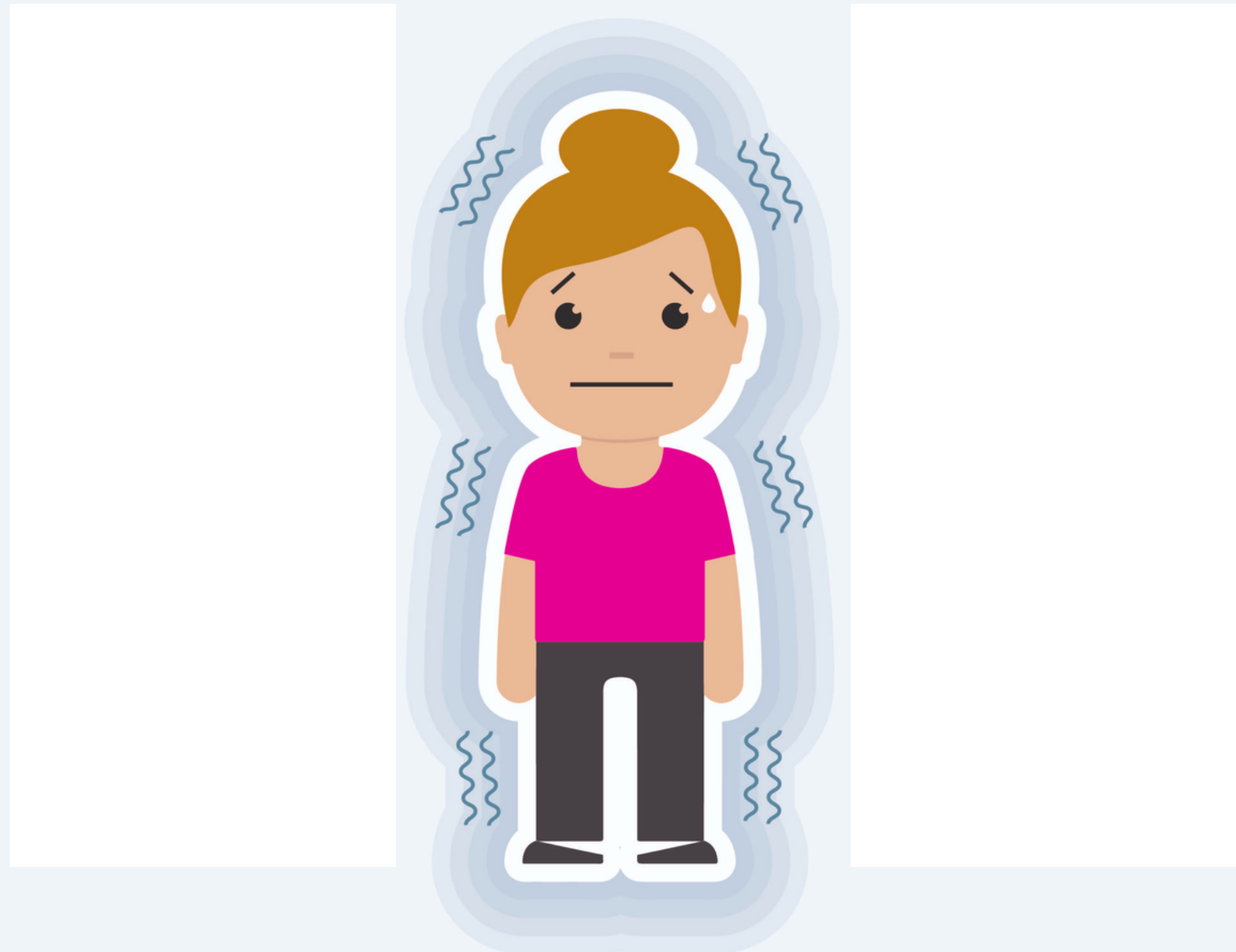
 Obesitas

 Vroegtijdige veroudering (DNA verandert)


 Verminderde vruchtbaarheid


 Afweersysteem vermindert

## Gevolgen van chronische stress





# Cognitief

 Concentratie problemen

 Minder goed geheugen

 Impulsief gedrag

 Moeite met plannen en organiseren

 Moeite met emoties reguleren

# Mentaal

  
VERSLAVING

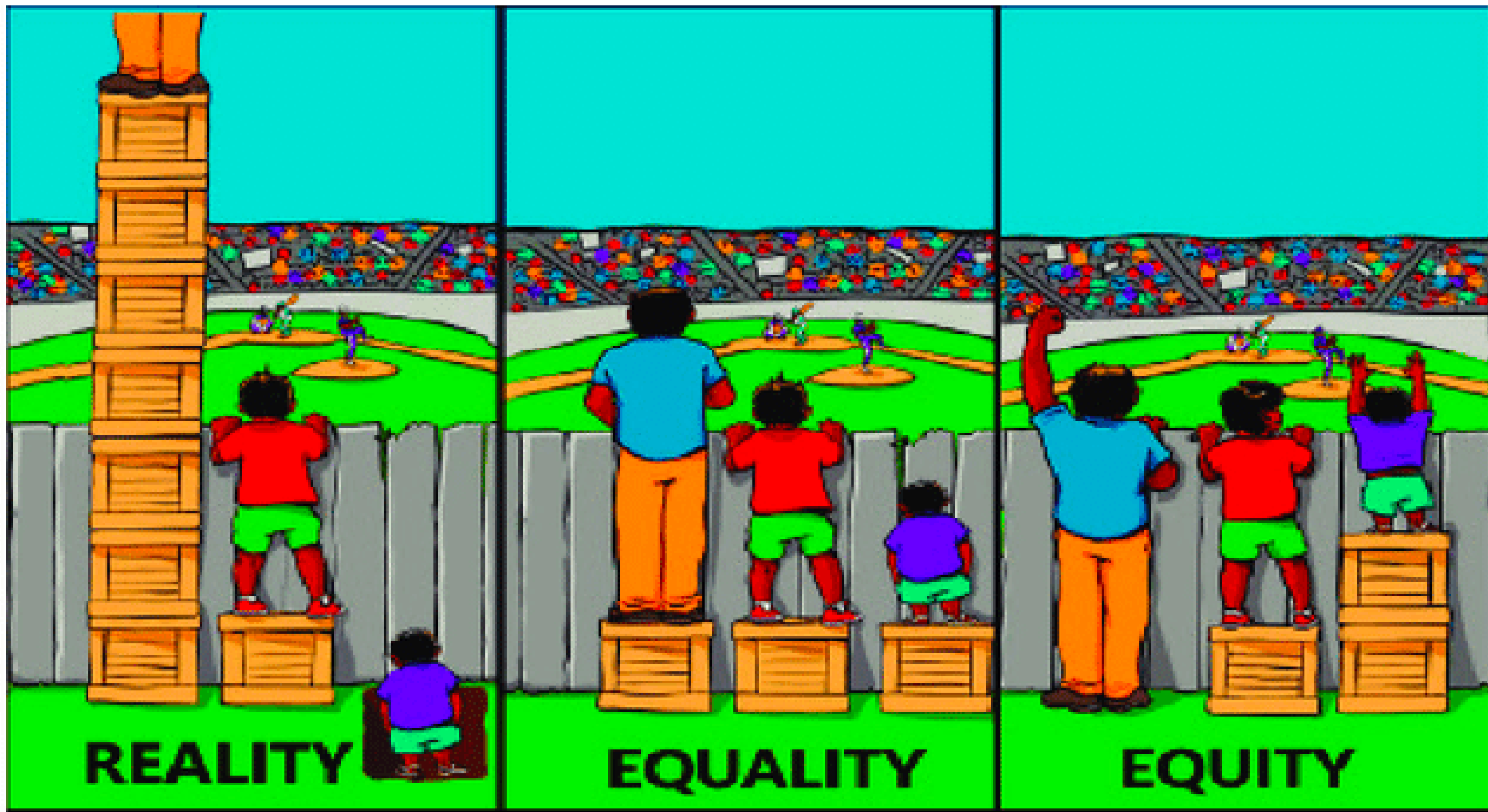
  
ALZHEIMER

  
DEPRESSIE

  
ANGST







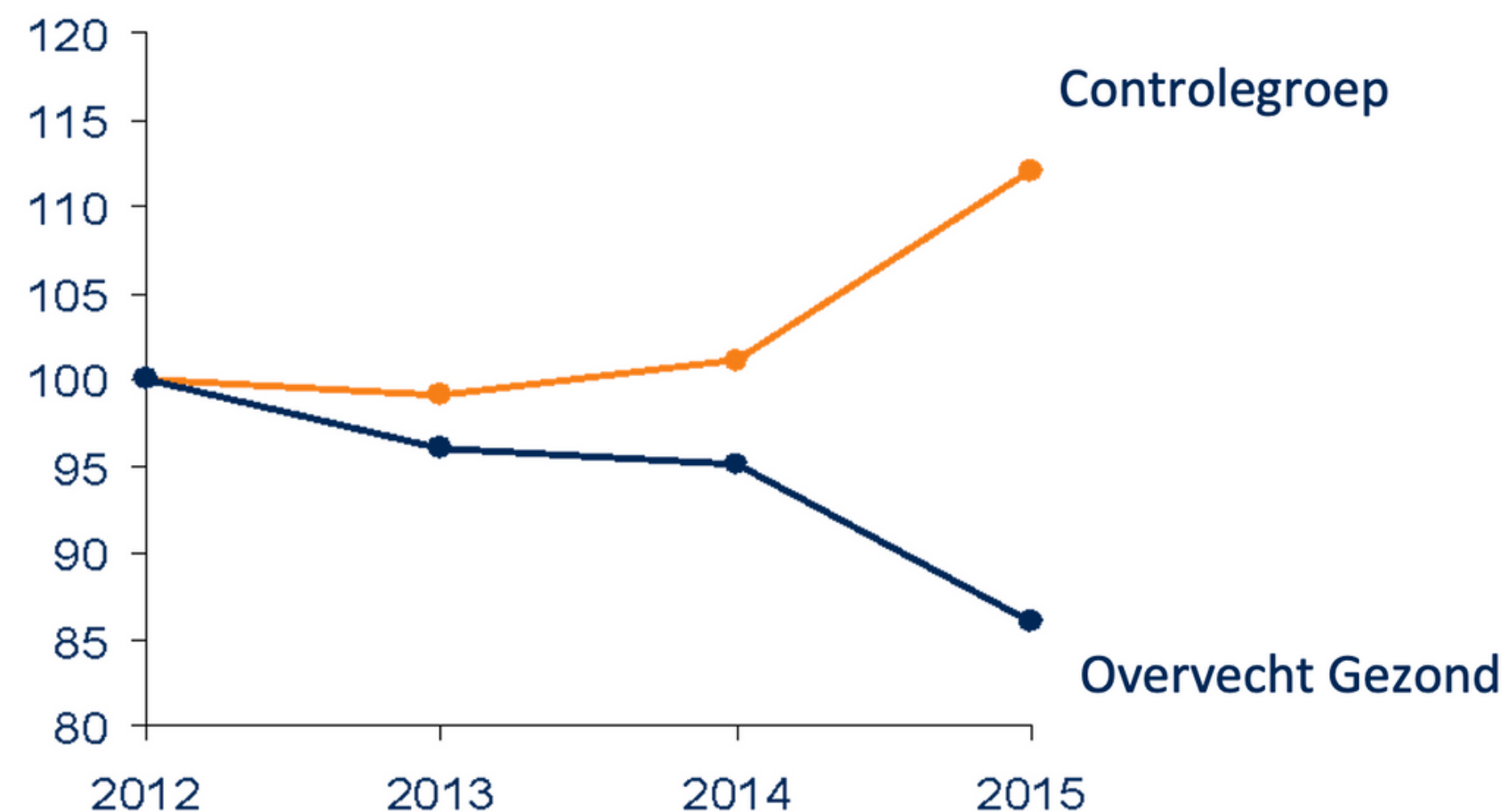


# Krachtige basiszorg werkt!

**75%** van de patiënten begrijpt zijn klacht beter en **73%** van de patiënten weet zelf ook beter wat ze aan hun klacht kunnen doen.

**45%** van de medewerkers van huisartsenpraktijken ervaart meer werkplezier en **34%** ervaart minder werkdruk.

## Aantal poliklinische DBC's daalt door toepassen van Krachtige basiszorg



Effect op zorggebruik Overvecht Gezond vs controles bij minimacontracten [index van aantal polikl. DBC's, data ZK, 2012-2015]



### Publicaties

Leemrijse, C., Korevaar, J. **Krachtige basiszorg breed geïmplementeerd: ervaringen van twee jaar implementeren in grootstedelijke achterstandswijken.** Utrecht: Nivel, 2021. »

Leemrijse, C., Korevaar, J. **Krachtige basiszorg is van meerwaarde in de coronacrisis.** Utrecht: Nivel, 2020. »



krachtige  
basiszorg

# Doelstelling

**Krachtige basiszorg** krijgt subsidie van ZonMw voor verdere **groei in ontwikkeling en nieuwe regio's**.

## Wat gaat er gebeuren?

We gaan samenwerken aan het organiseren van een krachtig werk-, leer- en ontwikkel landschap.

- De komende 2 jaar gaan we verder bouwen aan het leernetwerk
- We gaan het formele, sociale en informele leren verder ontwikkelen
- We gaan kennisuitwisseling, samenwerking en training in het netwerk verder stimuleren bij professionals en (regio) organisaties.
- Dat doen we door het organiseren van bijeenkomsten, trainingen, kennisuitwisselings-sessies, het ontwikkelen van meer kennis materialen, het opleiden van meer trainers en nog veel meer.

# Community

## Projectgroep:

- KBZ- expert
- LinkingPins
- Afvaardiging bestuurlijk team RO
- Ervaringsdeskundige
- Movisie
- Pharos
- Associatie Wijkteams
- Adviseur
- 1Sociaaldomein



## Kerngroep:

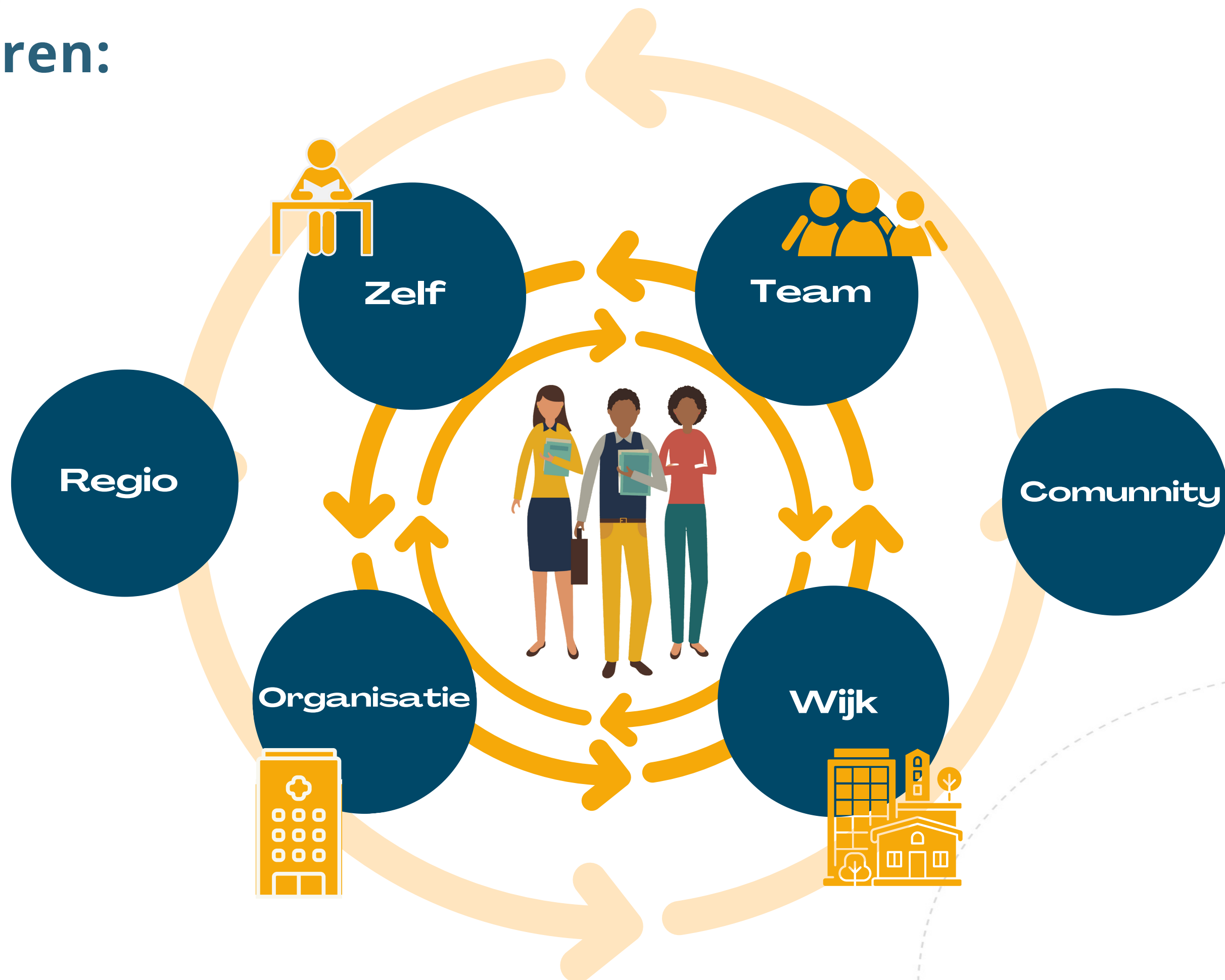
- Community beheerder
- Projectleider
- KBZ-expert



**ZonMw**

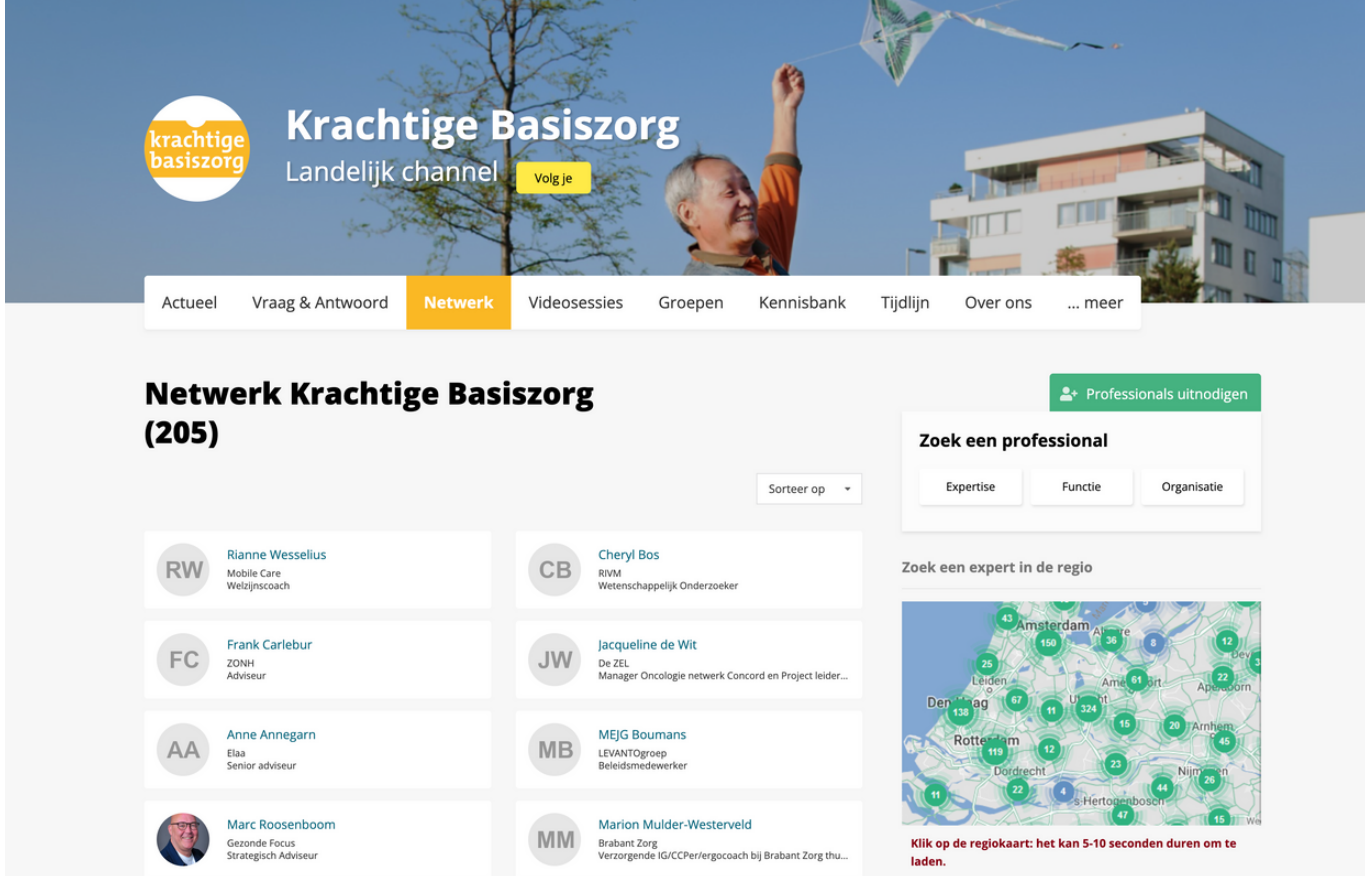
krachtige  
basiszorg

# Continu leren:



# Waar zijn we nu mee bezig:

- 4D- simulatie voor iedereen beschikbaar (initiatiefnemer: Rijnmond Dokters)
- 2 inspiratie bijeenkomsten per jaar
- Online-community gestart
- webinar InEen (maak gebruik van de voucher)
- Ophalen wat actuele "leer-thema's" zijn



The screenshot shows the website for 'Krachtige Basiszorg', a national channel. The header includes the logo and navigation tabs: Actueel, Vraag & Antwoord, **Netwerk**, Videosessies, Groepen, Kennisbank, Tijdljn, Over ons, and ... meer. The main content area is titled 'Netwerk Krachtige Basiszorg (205)' and features a search bar for professionals with filters for Expertise, Functie, and Organisatie. A map of the Netherlands shows the distribution of professionals across various regions. Below the map, there are several profile cards for professionals, each with a circular icon and their name and title.

Initials	Name	Title
RW	Rianne Wesselius	Mobile Care Welzijncoach
CB	Cheryl Bos	RIM Wetenschappelijk Onderzoeker
FC	Frank Carlebur	ZONH Adviseur
JW	Jacqueline de Wit	De ZEL Manager Oncologie netwerk Concord en Project leider...
AA	Anne Annegarn	Elaa Senior adviseur
MB	MEJG Boumans	LEVANTOgroep Beleidsmedewerker
MM	Marion Mulder-Westerveld	Brabant Zorg Verzorgende IG/CCP/Periorgoach bij Brabant Zorg thu...
	Marc Roosenboom	Gezonde Focus Strategisch Adviseur

# Het 4D van continue samen leren:

## Didactiek

Onderwezen worden  
(het formele leren)



zelf



team

## Doen

Leren door te werken  
(Experimenteren en  
ervaringsgericht werken)

## OntDekking

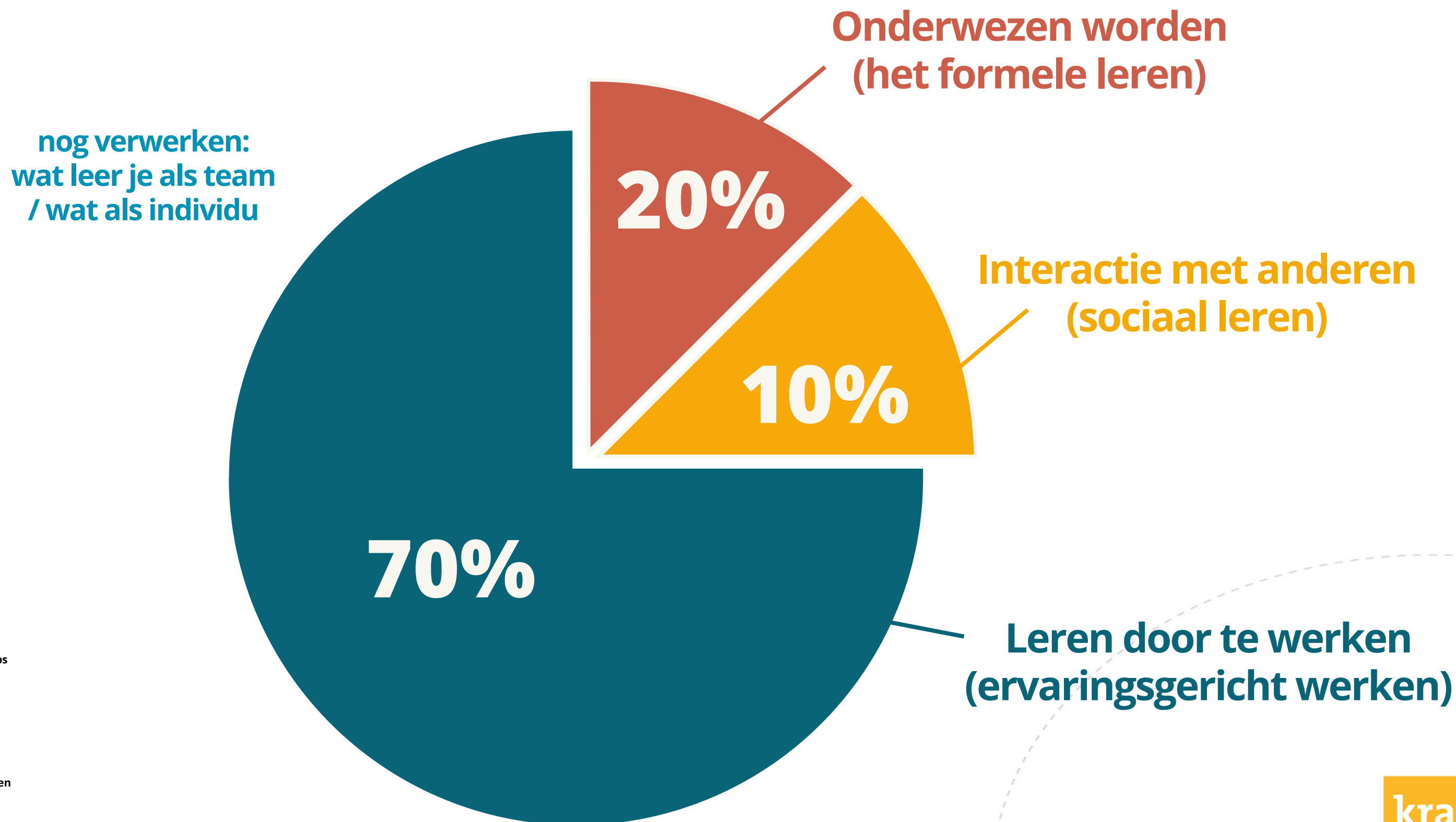
Dingen uitzoeken  
(het informele leren)

## Dialoog

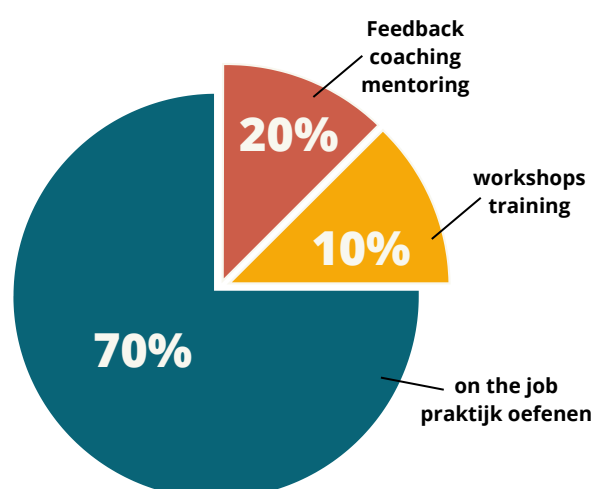
Interactie met anderen  
(sociaal leren)



# Continu leren met een leerlandschap gebaseerd op de effectief leren methode



## oude model



# ● Samen **continu** leren om basiszorg krachtiger te maken

krachtige  
basiszorg

## Hoe gaan we *samen* leren?

Ronde 1 - Waarover gaan we leren?

Ronde 2 - Wat heb je als (team in je) wijk nodig? En als community?

Ronde 3 - Niet alles kan tegelijk, wat is je top 3?

Ronde 4 - Wanneer pakken we dit op?





## Onze bijeenkomsten

Onze bijeenkomsten hebben als doel elkaar te informeren en te inspireren.

De bijeenkomsten worden gehouden in de regio Utrecht.

1. dinsdag 27 juni 2023 15.00 - 17.00 uur
2. donderdag 26 oktober 2023 13.00 - 17.00 uur
3. dinsdag 23 januari 2024 13.00 - 17.00 uur

**Wil jij een thema bespreken tijdens de landelijke Krachtige basiszorg bijeenkomsten?** Zoek contact met de organisatoren via [info@krachtigebasiszorg.nl](mailto:info@krachtigebasiszorg.nl)