

GelijkGezond

Presentatie Krachtige Basiszorg bijeenkomst

Joris van Eijck
23 januari 2024

Nederland kent grote **ongelijkheid in gezondheid**

Voorbeeld: levensverwachting mannen bij geboorte

hoogste 20% inkomens

Laagste 20% inkomens

22 jaar
lagere gezonde
levensverwachting

9 jaar
Kortere
levensduur



Deze slechtere uitkomsten betekenen ook **veel hogere kosten**

Voorbeeld: gemiddelde kosten voor mannen in de zorgverzekeringswet

Inkomen tot
120% sociaal minimum

3x

30 – 49 jarigen

2x

50 – 65 jarigen

1,6x

66 – 75 jarigen

Inkomen hoger dan
280% sociaal minimum

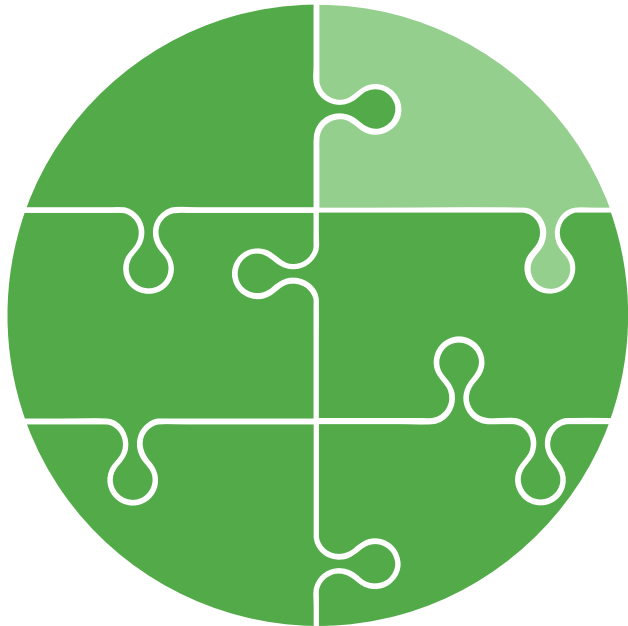
Noot: de inkomensgroep 'tot 120% sociaal minimum' omvat ~7% van de bevolking en is daarmee een subset van de 1^{ste} 20%
Bron: ahti Health Insights – Resultaten gebaseerd op eigen berekeningen van ahti op basis van niet-openbare microdata van het Centraal Bureau voor de Statistiek; 2019 data



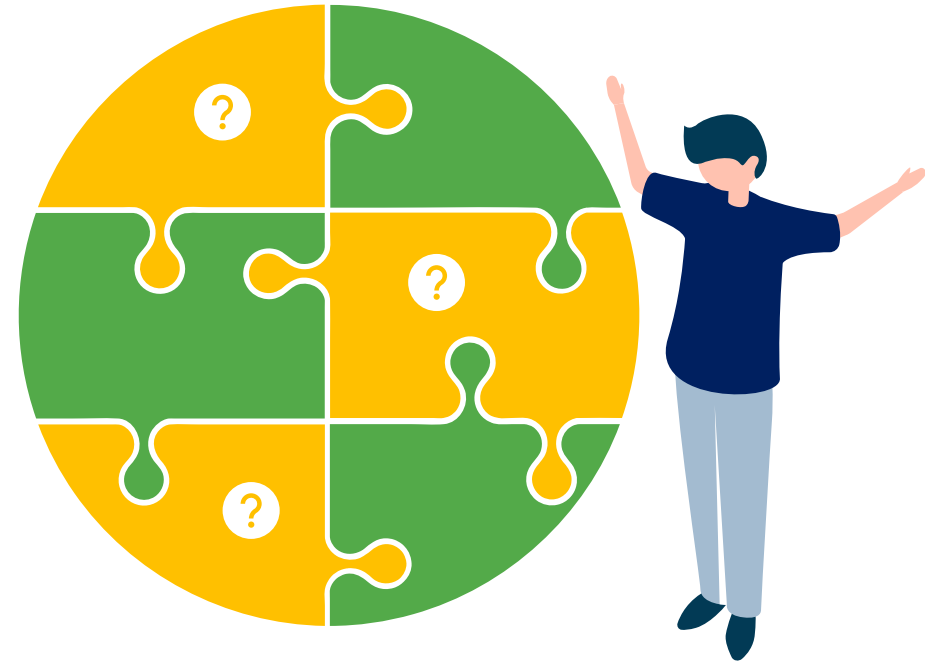
Ons zorg- en ondersteuningssysteem gaat uit van **zelfredzame mensen** die op een moment **één ondersteuningsvraag** hebben



Een **grote groep** mensen, veelal met een **laag inkomen**, is echter (tijdelijk) **niet zelfredzaam** en heeft **vragen** op meerdere domeinen



(Veelal) **hogere** inkomens



(Veelal) **lagere** inkomens

Deze groep mensen heeft **hulp** nodig bij het mogelijk maken van **oplossingen** die passen bij hun **domeinoverstijgende hulpvraag**



Inwoner en hulpverlener zijn **samen** vaak goed in staat om **passende oplossingen** te vinden

Drie voorbeelden van domeinoverstijgende ondersteuning uit de praktijk¹



Financiering van een hulphond voor een vrouw met een eetstoornis. Met de ondersteuning van de hulphond krijgt de vrouw haar problematiek onder controle, verbetert haar kwaliteit van leven en wordt kostbare GGZ zorg vermeden.



Terugkopen van een auto van een man die in de schuldsanering is gekomen. Met deze auto kan hij zijn kinderen naar hun speciale school brengen en halen waardoor zij en hij beter functioneren. Inzet van jeugdzorg en GGZ wordt daarmee voorkomen.



Afkopen van schulden van een gezin. Hiermee krijgen de ouders weer grip op hun leven en daalt de stress. De onbegrepen buikklachten verdwijnen en daarmee ook de kosten die worden gemaakt voor het zoeken naar somatische oorzaak.



Mensen in de meest kwetsbare positie worden ondersteund bij de brede problematiek waarmee ze worden geconfronteerd

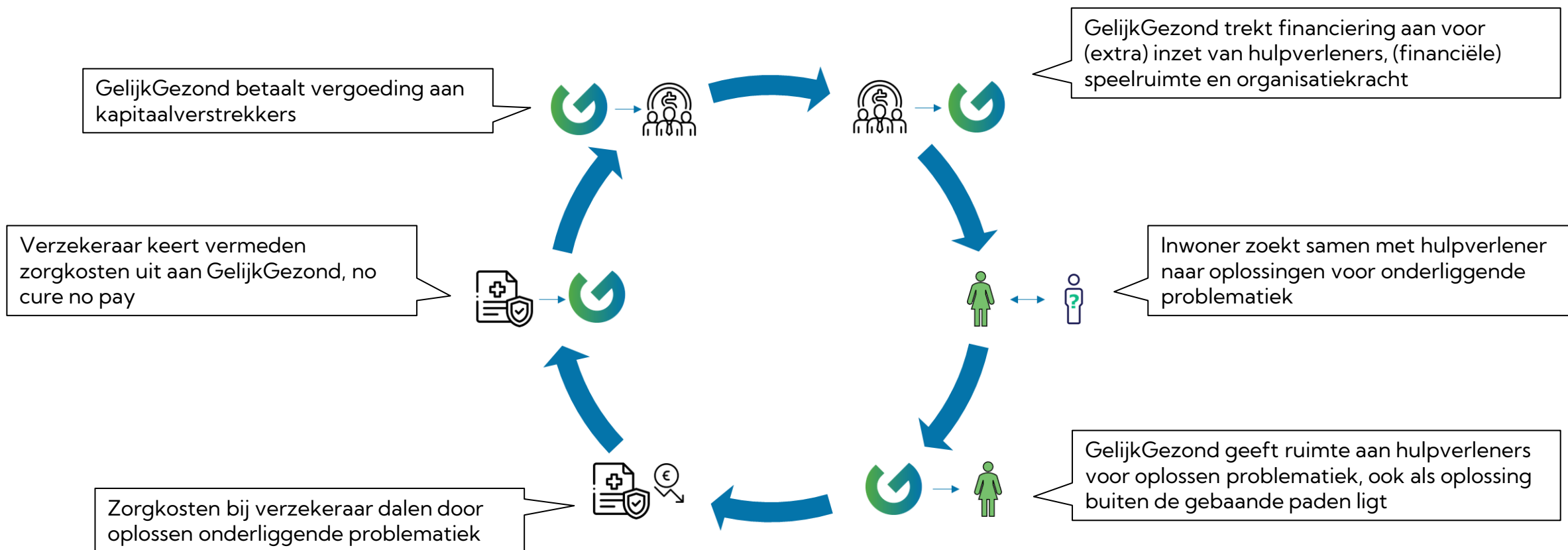
Door **hulpverleners meer mogelijkheden te geven** in de vorm van tijd, (financiële) regelruimte en organisatiekracht om deze mensen te ondersteunen



GelijkGezond organiseert en financiert de extra tijdsbesteding, (financiële) regelruimte en organisatiekracht **voor de hulpverleners**



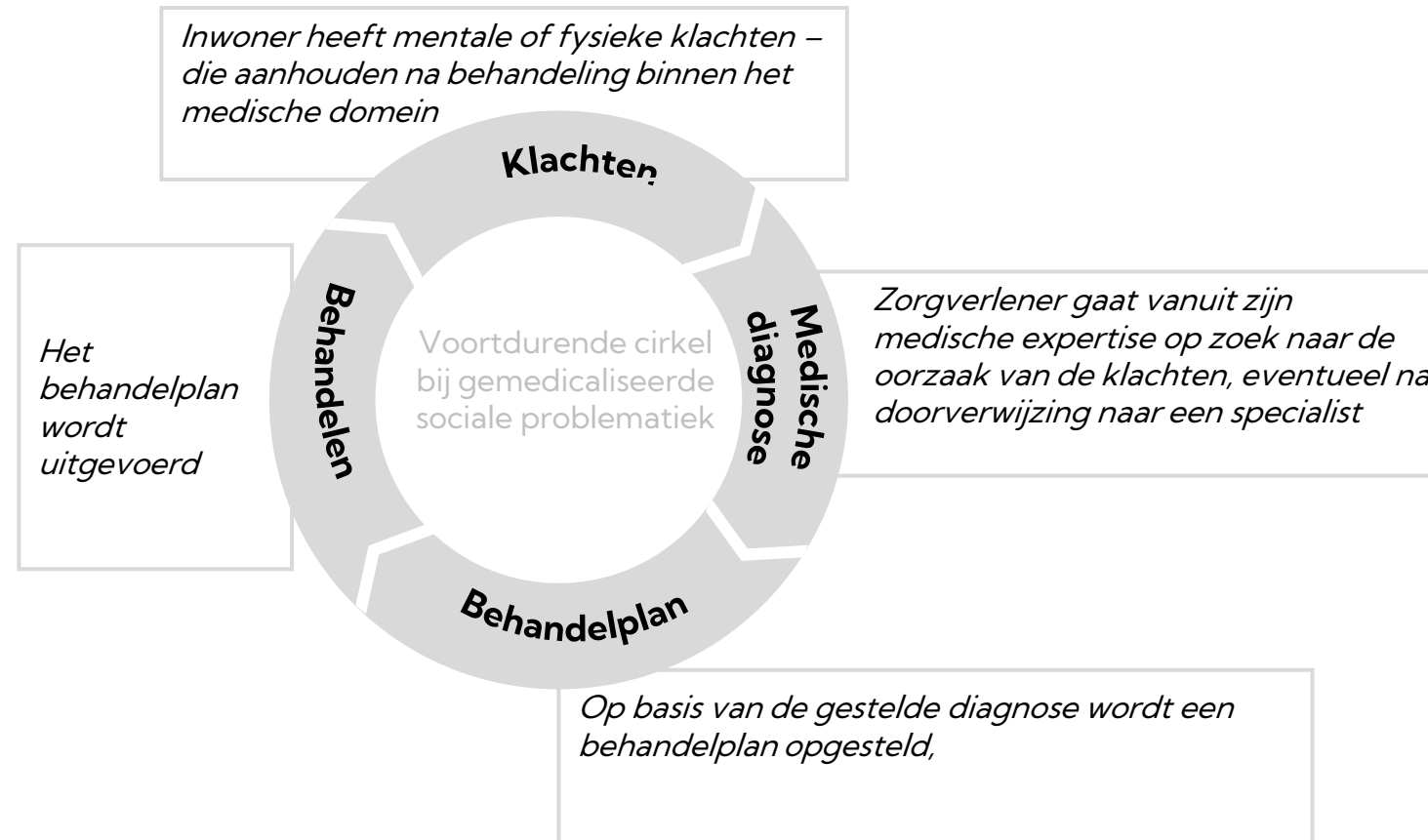
De financiering wordt zodanig georganiseerd dat de ondersteuning langjarig kan plaatsvinden: **structurele verandering**, geen pilot of project



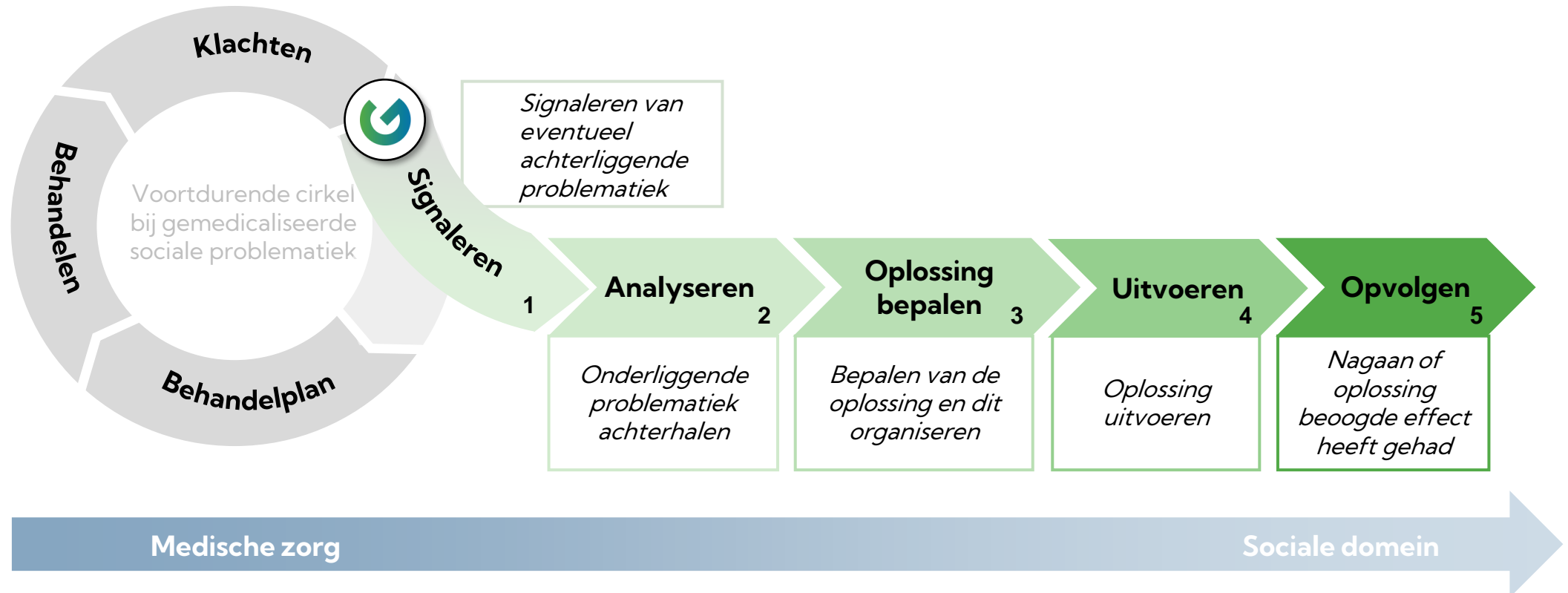
GelijkGezond kiest voor een **pragmatische start**:
focus op zorgverzekeraar als resultaatbetaler, inwoners met een gemeentepolis
en met gemedicaliseerde sociale problematiek



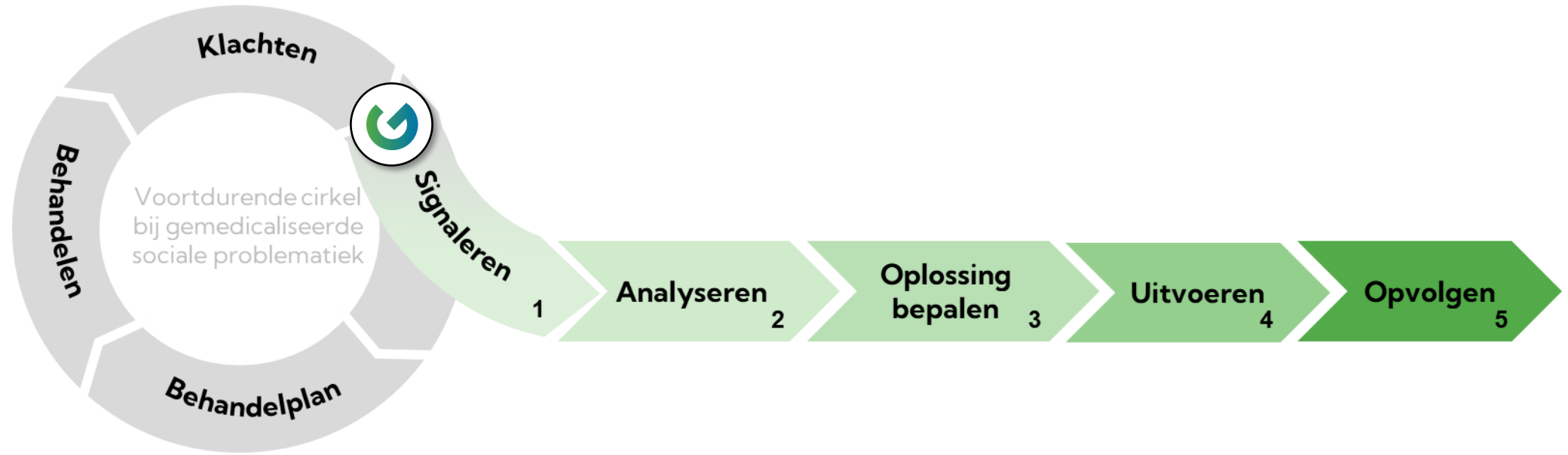
Gemedicaliseerde sociale problemen kenmerken zich door een zoektocht naar een oplossing binnen het medisch domein die niet wordt gevonden






GelijkGezond maakt het mogelijk **gemedicaliseerde sociale problemen op te lossen** buiten het medische domein



De drie verschillende onderdelen van de **waarde propositie** van GelijkGezond komen tot uiting in de **verschillende stappen van het hulpverlenend proces**.

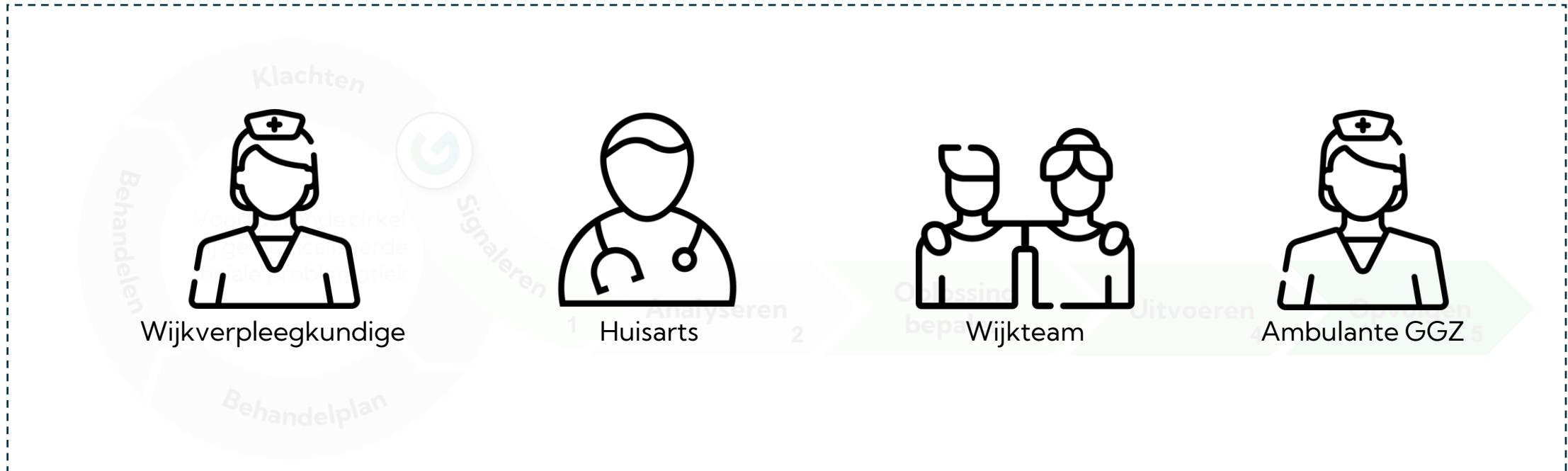


 Vergoeden van additionele tijd voor ondersteuning	<i>Er is onvoldoende tijd om te acteren op onderliggende problematiek van individuele inwoners.</i>	<p>Tijd beschikbaar maken voor proactieve reviews van patiëntenbestand.</p> <p>Capaciteit financieren voor dialoog inwoner-hulpverlener – deze capaciteit kan zowel persoonsgebonden zijn als ook structureel.</p> <p>Mogelijke maken van het proactief volgen van inwoners.</p>
 Creëren van meer (financiële) regelruimte	<i>Ongebruikelijke interventies, binnen en tussen regelingen, zijn niet mogelijk.</i>	<p>Ongebruikelijke oplossingen mogelijk maken. Van 'preferente toegang tot GGZ' tot 'begeleiding bij bezoek aan hulpverlener' tot 'vergoeden van kleine kostenposten om erger te voorkomen'.</p>
 Ondersteunen van domeinoverstijgende organisatiekracht	<i>Organisatiegraad van en tussen hulpverleners is beperkt waardoor ondersteuning niet effectief en efficiënt is.</i>	<p>Met hulpverleners organiseren van proces van 'signaleren' tot 'opvolgen' inclusief heldere afspraken over rolverdeling.</p> <p>Realiseren van kennisdeling tussen hulpverleners binnen en tussen gemeentes, mede op basis van data.</p> <p>Organiseren van effectieve (systeem)ondersteuning ten behoeve van hulpverlening en de doorontwikkeling GelijkGezond.</p>



GelijkGezond aanpak wordt lokaal ingevuld met vier kernhulpverleners

Vier kernhulpverleners binnen GelijkGezond
– rolverdeling in te vullen op basis van de lokale context



Voor het **succes van GelijkGezond** is het essentieel dat hulpverleners acteren met **verantwoordelijkheid** en **volharding**,
zowel ten opzichte van de inwoner als van het systeem



Verantwoordelijkheid



Volharding

*Ten opzichte
van **inwoner***

Verregaand gevoel van **verantwoordelijkheid** voor de **inwoners**, die centraal staan, en hun behoeften **vandaag**

Volharding voor het bereiken van **resultaten**, door middel van doelmatig out-of-the-box denken, en voor de **opvolging** van inwoners

*Ten opzichte
van **systeem***

Verantwoordelijkheid voor het financiële **welzijn van de organisatie**, om ook in de **toekomst** inwoners te kunnen helpen

Volharding in **aanpak en documentatie** om op de lange termijn het succes van het systeem te helpen garanderen

Verantwoordelijkheid en volharding van hulpverleners moet worden gefaciliteerd en ondersteund wordt door zowel GelijkGezond als hun organisatie

De **organisaties** waarbinnen zij werken moeten

- De **samenwerking** over de domeinen heen stimuleren
- **Kleine teams** organiseren, die voldoende tijd en **mandaat** hebben
- Het belang van de **verschillende expertises** erkennen
- De **interne sturing aanpassen** om de verantwoordelijkheid en volharding te stimuleren

GelijkGezond moet

- **Professionele autonomie** faciliteren en het **mandaat** aan de hulpverleners op de werkvloer geven
- **Falen aanvaarden** zodat de hulpverleners **risico's durven nemen**, zodat er zo min mogelijk kansen blijven liggen
- **Ruimte** geven voor het ontwerpen van oplossingen, met (financiële) verantwoording achteraf

Vragen?